

VÝŠKOVÝ SYSTÉM Bpv SOUŘADNICOVÝ SYSTÉM S-JTSK ±0,000 = xxx.xx m n. m.

Číslo změny:	Obsah změny:	Datum změny:
01	-	-
02	-	-
03	-	-

Investor: SPRÁVA ŽELEZNIC	Správa železnic, státní organizace Dlážděná 1003/7, 110 00 Praha 1	Objednatel: kontron S&T Group	Kontron Transportation s.r.o. Ke Štvanici 656/3 186 00 Praha 8
--	---	---	--

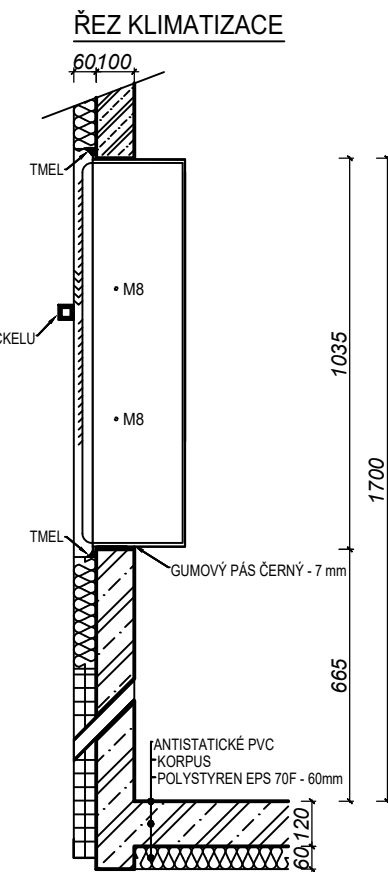
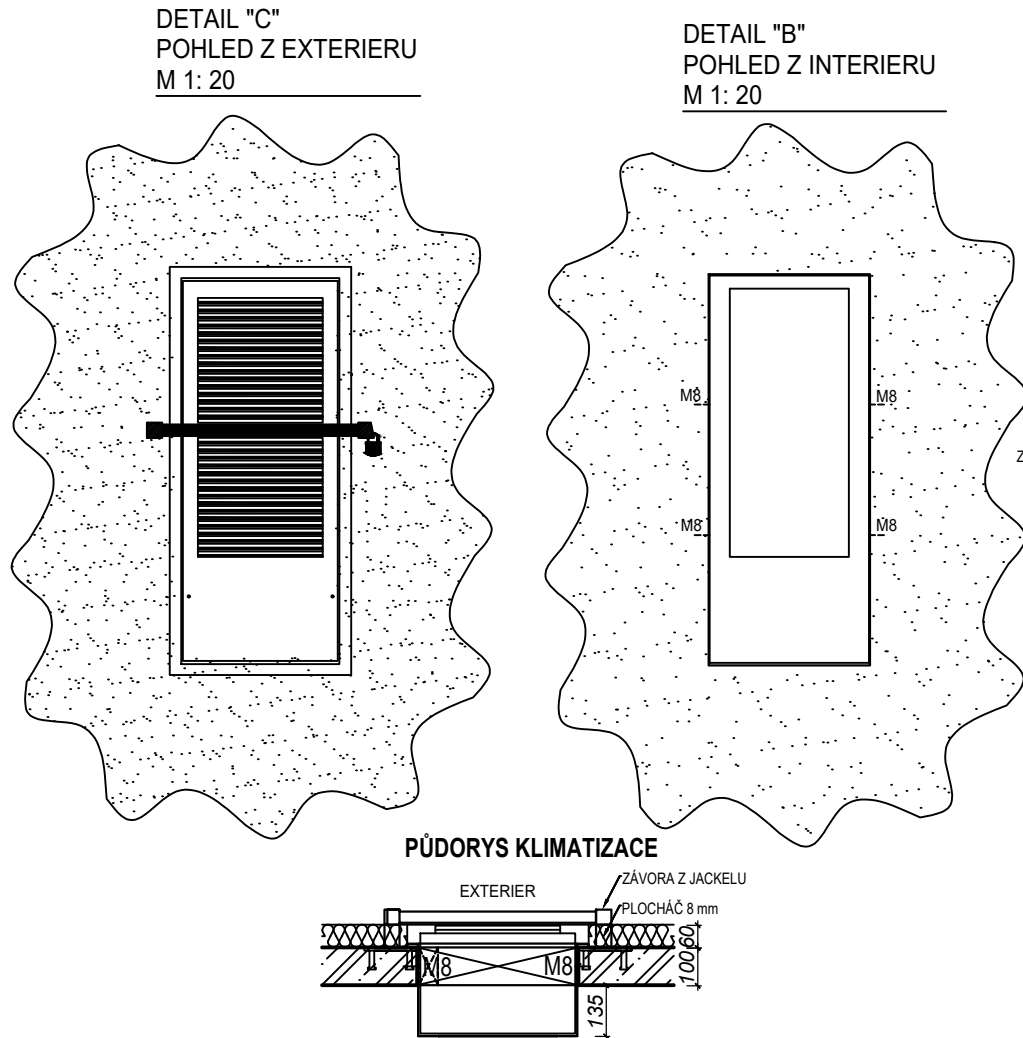
Generální projektant: SUDOP PRAHA	SUDOP PRAHA a.s. Olšanská 1a, 130 80 Praha 3 tel.: +420 267 094 111 e-mail: praha@sudop.cz	Hlavní inženýr projektu: ING. MARTIN ŠTROF Garant profese: ING. ONDŘEJ KRUPÍČKA
--	---	--

Projektant: IXPROJEKTA	IXPROJEKTA s.r.o. Heršpická 813/5 639 00 Brno – Štýřice e-mail: info@ixprojekta.com	Garant profese: ING. ROMAN SKOTÁK
---	--	---

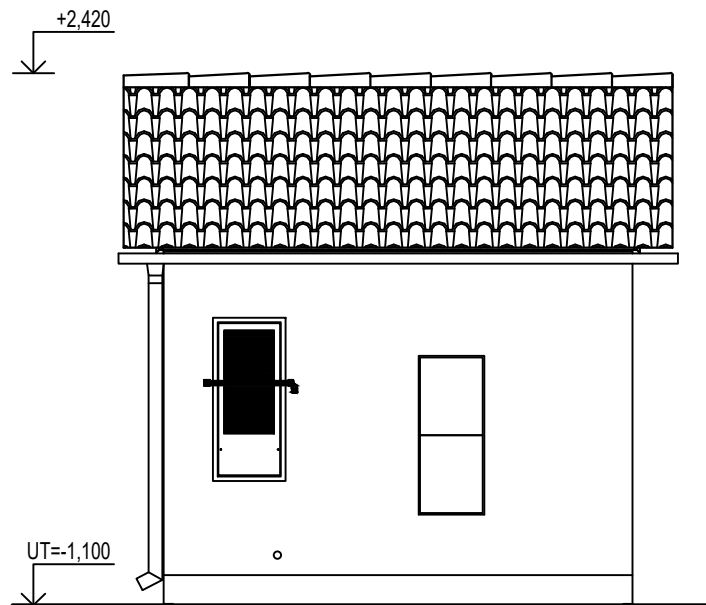
Středisko: ELEKTROTECHNIKY, TRAKCE, SDĚLOVACÍ A ZABEZPEČOVACÍ TECHNIKY	Vedoucí střediska: ING. MARTIN RAIBR	Odpovědný projektant SO, IO, PS: ING. PETR JAKOUBEK	Vypracoval: ING. ADÉLA JUŘÍČKOVÁ	Kontroloval: ING. JIŘÍ ŠÍPR
--	--	---	--	---------------------------------------

Název akce:	Číslo smlouvy:	
	20 138 208	
GSM-R CHOMUTOV - CHEB	Projektový stupeň:	
	PDPS/RDS	
	Datum:	
Část: ŽELEZNIČNÍ SDĚLOVACÍ ZAŘÍZENÍ PS 114 BTS 759 DALOVICE STAVEBNÍ ČÁST	08/2020	
	Číslo části:	
Název přílohy:	D.2.1	
	Měřítko:	Počet formátů:
	-	4xA4
TECHNOLOGICKÝ DOMEK	Číslo přílohy:	
	114.3.06	

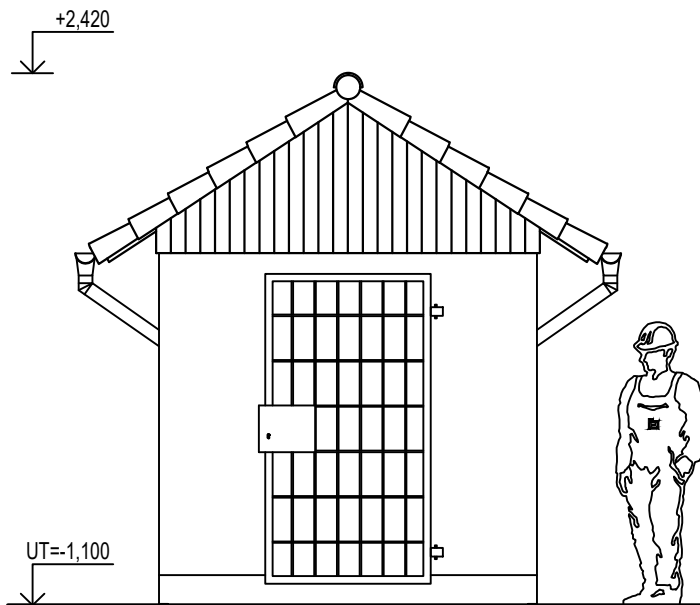
DOCUMENT LZE UŽÍVAT POUZE VE SMYSLU PŘÍSLUŠNÉ SMLOUVY O DÍLO. ŽÁDNÁ JEHO ČÁST NEMŮŽE BYT DLE ZÁKONA č.121/2000 Sb. KOPIJOVÁNA NEBO JINÝM ZPŮSOBEM ROZŠÍŘOVÁNA. BEZ SOUHLASU SUDOP PRAHA a.s.



POHLED BOČNÍ



POHLED ČELNÍ



LEGENDA MATERIÁLU

- beton C35/45 - XC4, XF1
krytí výztuže vnější líc 30 mm, vnitřní líc 20mm
- tepelná izolace
- zásyp zhuštěným štěrkem 8/16
- zásyp zhuštěným štěrkem
zhuštěno po vrstvách na $E_{def} = 20 \text{ MPa}$
- zásyp zeminou
- pískové lože
- prostý beton C20/25
- rostlý terén

POZNÁMKA

- technologický domek je typový výrobek dle katalogu firmy BETONBAU
- vybavení TO: elektroinstalace, hromosvod, klimatizace, rozv. nn
- TD osadit zeleným zámekem

- DODÁVKA I MONTÁŽ TECHNOLOGICKÉHO DOMKU
JE PŘEDMĚTEM ČÁSTI č.2 TOHOTO PS (PS 114.2)